

# MAPA DO CELÓW PROJEKTOWYCH

autor zgłoszenia prac geodezyjnych	Z-40600.959.2025
nie obszaru	Żychlin
zwienia	304011_2
identyfikator	Stare Miasto
nazwa	0018
identyfikator	Żychlin
nazwa	1:500
Stala mapy	2006/6
Nazwa układu współrzędnych	PL-EVRF2007-PM
numer sekcji mapy zasadniczej	6.172.23.17.1.3
Oznaczenie obszaru, który był przedmiotem aktualizacji	5 marca 2025 r.
Data opracowania mapy	

**BIURO GEODEZJI „GEOMAX”**  
**ul. Poznańska 74/213**  
**62-510 Konin**  
**tel. 605 07 01 29**

Nie wyklucza się błędów w terenie innych niż wykazanych na niniejszej mapie urządzeń podziemnych, które nie były zgłoszone do inwentaryzacji lub o których brak jest informacji w inwentaryzacji brzożowych.

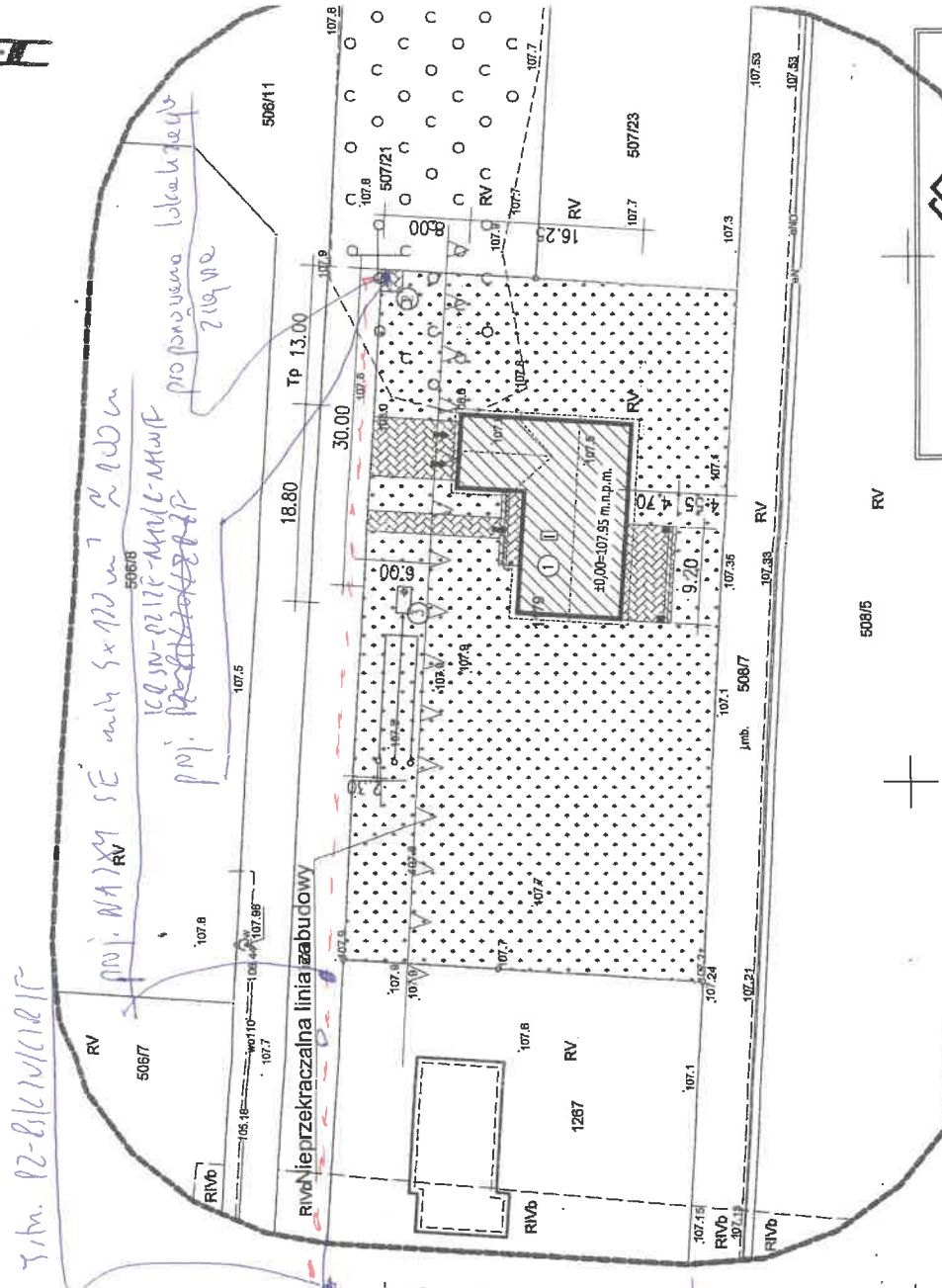
Identyfikator zgłoszenia prac geodezyjnych	Z-40600.959.2025
Nazwa Organu Słubdy Geodezyjnej i Karograficznej, która otrzymała zgłoszenie prac	STAROSTA KONIŃSKI
Numer i data wystawienia protokołu weryfikacji	Protokół weryfikacji numer OPN P.3010.2025.930 z dnia 07.03.2025
Monawca prac geodezyjnych	Biuro Geodezji GEOMAX ul. Poznańska 74/213 62-510 Konin
Imię i nazwisko oraz numer uprawnień zawodowych kierownika prac geodezyjnych	INŻ. WOJCIECH KOŁOWICZ nr uprawnień 17126

1. Proj. budynek mieszkalny jednorodzinny (jednokondygnacyjny)
2. Miejsce gromadzenia odpadów stałych
3. Przydomowa oczyszczalnia ścieków wg odrębnego postępowania

- ☒ — projektowany budynek mieszkalny jednorodzinny
- ☒ — projektowane utwardzenie terenu
- ☒ — powierzchnia biologicznie czynna
- ☒ — granica obszaru działki

# PROJEKT ZAGOSPODAROWANIA DZIAŁKI 1:500

S1749-2



OBIEKT	Budynek mieszkalny jednorodzinny
TEMAT RYSUNKU	Projekt zagospodarowania terenu
ADRES	dz.nr 1179 obr. Żychlin gm. Stare Miasto
SKALA	1:500
BRANZA	PZT
PROJEKTANT	mgr inż. Wojciech Kołowicz w sp. z o.o. ul. Poznańska 74/213 62-510 Konin
DATA	03.03.2025